

Xelec

Le standard de la CAO Electrique

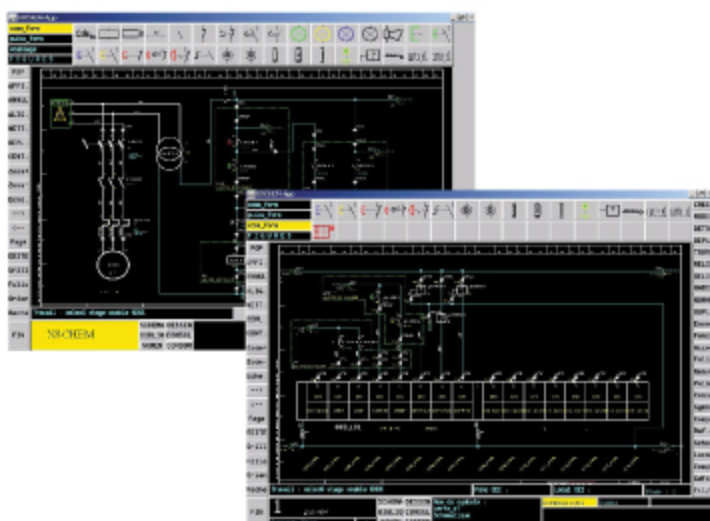


IGE+XAO : le spécialiste de la Conception Assistée par Ordinateur dédiée à l'électricité et aux fluides



Xelec est le fruit d'une étroite collaboration entre IGE+XAO et les plus grands industriels français (Renault, PSA, Michelin,...). Xelec, produit modulaire et évolutif, fonctionne sur PC sous Windows® NT.

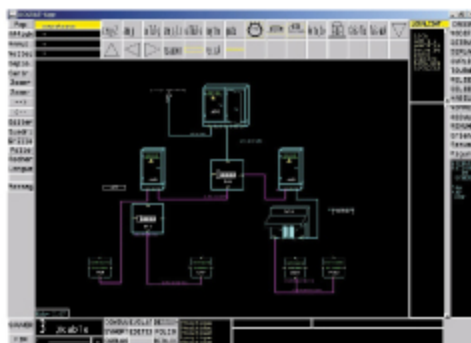
De par sa capacité de traitement, Xelec convient parfaitement à la réalisation de chaînes de production importantes. En plus de sa richesse fonctionnelle, il est particulièrement bien adapté aux clients ayant à gérer de multiples relations avec leurs sous-traitants.



X-SCHEM

Module interactif d'aide à la conception de schémas de principe et de câblage embarqué:

- Création et modification de schémas à partir de bibliothèques de symboles ou de schémas types.
- Numérotation automatique des composants et des équipotentielles.
- Calcul des références croisées.
- Génération des nomenclatures.
- Génération des borniers armoires.
- Représentation des fils et des connecteurs.
- Génération automatique des torons ou harnais.



X-CABLE

Module de génération automatique du câblage inter-enveloppes

- Création de synoptiques en cohérence avec le schéma de principe.
- Génération automatique des câbles et des borniers sans les avoir définis dans le schéma de principe.
- Modification interactive du câblage.
- Report du câblage dans le schéma de principe.
- Nomenclature des câbles et des borniers.



X-NOMEN

Module de nomenclature développé autour d'une base de données relationnelle:

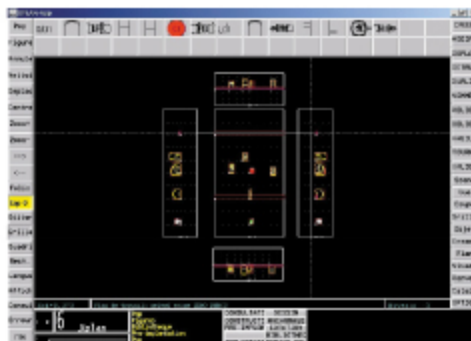
- Création automatique des nomenclatures en fonction des critères de choix retenus.
- Gestion multi-langues des catalogues de matériels et des standards.
- Gestion arborescente des nomenclatures.
- Edition paramétrable des nomenclatures.
- Report des nomenclatures dans le schéma de principe et le câblage.
- Base de données MS ACCESS®, ORACLE®, EMPRESS®, ou toute base de données compatible ODBC.
- Liaison avec de nombreux catalogues constructeurs.



X-PLAN

Module d'aide à l'implantation

- Implantation en deux ou trois dimensions avec génération automatique des différentes vues.
- Traitement des volumes de sécurité entre les matériels.
- Implantation des composants à partir des catalogues de matériels ou de la nomenclature.
- Mémorisation des contraintes de construction.
- Dessin libre, cotation associative et hachurage associatif.



X-VALID

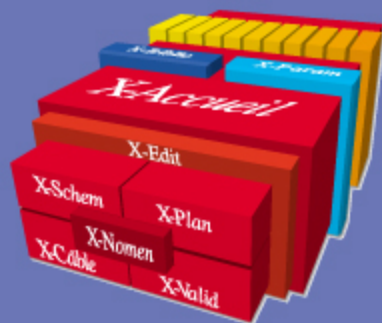
Module de traitement garant du savoir-faire utilisateur:

- Vérification de la cohérence des schémas.
- Renumérotation des équipotentielles et des composants.
- Edition de listes paramétrables (composants, équipotentielles, etc...).
- Génération des borniers armoires, des références croisées et des grilles de fils.

X-EDIT

Module d'édition

- Edition regroupant les documents de schématique, de câblage, de nomenclature et d'implantation.
- Réalisation de page de garde et de sommaire avec prise en compte des cartouches des folios et des indices de révision.
- Mise en folio de fichiers ASCII.



DIVERS

- **X-ALPHA**
Langage de génération automatique des schémas.
- **X-FNES**
Echange avec les systèmes de programmation d'automate selon le standard FNES.
- **X-EDXF**
Echange avec les autres systèmes de C/DAO selon le standard DXF.
- **X-SIMUL**
Traduction du schéma en équations booléennes à destination des systèmes de simulation de partie opérative.
- **X-ETIO**
Extraction du repérage du schéma et/ou du câblage pour la gravure des étiquettes.
- **X-TRAD**
Extraction et réintégration des textes pour la traduction des données électriques.
- **X-MB**
Modification des éléments des schémas pour évolution (changement de méthode de travail ou de norme).
- **DRIVERS**
Formats Postscript et HPGL.
- **X-BIBLIO**
Création de bibliothèques de symboles et de composants utilisés par les différents modules applicatifs.
- **X-PARAM**
Paramétrage des catalogues de matériels, des nomenclatures, des fiches de recherche pour la nomenclature automatique et des différentes éditions.

Cette documentation vous a été remise par :

IGE+XAO TOULOUSE
25/27 bld Victor HUGO
BP 312
31 773 COLOMIERS cedex
Tel : 05.62.74.36.36
Fax : 05.62.74.36.37

IGE+XAO PARIS
72 av. de la République
92 320 CHATILLON
Tel : 01.55.48.17.77
Fax : 01.55.48.17.90

IGE+XAO GRENOBLE
106, rue de la Liberté
38 180 SEYSSINS
Tel : 04.76.70.16.42
Fax : 04.76.70.16.09

IGE+XAO NANTES
17, rue de la Cornouaille
44 300 NANTES
Tel : 02.51.89.72.12
Fax : 02.51.89.14.72

IGE+XAO MARSEILLE
Centre Etoile Valentine 4
Traverse de la Montre
Bâtiment B4
13 011 MARSEILLE
Tel : 04.91.44.89.06
Fax : 04.91.87.60.53

IGE+XAO BELGIQUE
Centre d'affaire Futur Orq
Rue terre à briques, 29A
B-7522 TOURNAI Ouest
DOORNIK Western
Tel : +32(0)69 88 01 55
Fax : +32(0)69 84 08 93